

Dando alcance al Comunicado No.036, el IDEAM comunica al Sistema Nacional de Gestión del Riesgo de Desastres (SNGRD) y al Sistema Nacional Ambiental (SINA)

<b><u>PASA A ADVERTENCIA</u></b>	<b>“MATTHEW” CONTINÚA EN CATEGORÍA 4, PASANDO DE ALARMA A ADVERTENCIA DE ACUERDO CON EL PROTOCOLO NACIONAL</b>
----------------------------------	--

De acuerdo al último informe del Centro Nacional de Huracanes de Miami (NHC, por sus siglas en inglés), el **Huracán “MATTHEW” se mantiene en categoría 4<sup>1</sup>** y sigue su tránsito sobre el mar Caribe colombiano, muy próximo a llegar al límite marítimo nacional, por lo cual, ha pasado de Alarma a Advertencia, de acuerdo con el protocolo nacional de respuesta ante huracanes y otros ciclones tropicales que se sigue dentro del SNGRD (Figura 1). El ojo del sistema se localiza en este momento aproximadamente a 397 km de Riohacha, 378 km de Santa Marta, 402 km de Barranquilla y 473,4 km de Cartagena. La presión mínima central, bajó a 945 milibares y se mueve al noroccidente a 7,4 km/h con vientos máximos sostenidos que han disminuido a 230 km/h y ráfagas un poco mayores. Se prevé por parte del NHC, que en las próximas horas continúe desplazándose en dirección norte (Figura 2).

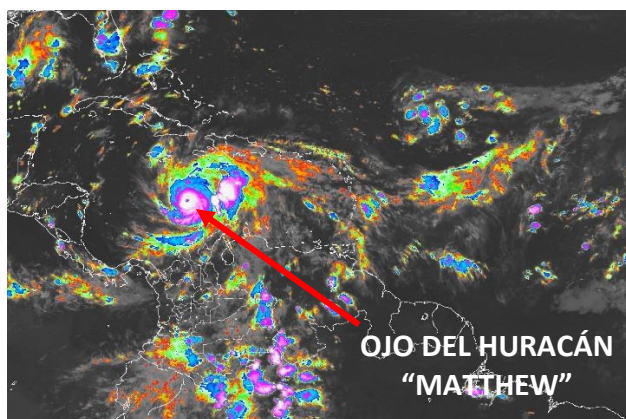


Figura 1. Imagen satelital canal infrarrojo IDEAM-GOES 13. Domingo 2 de octubre de 2016. Hora 6:45 p.m.

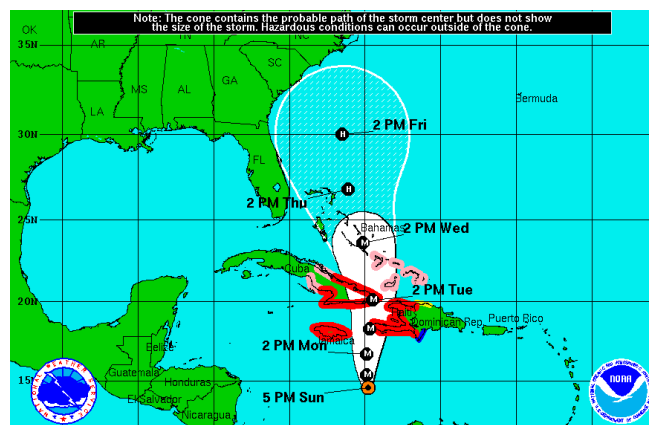


Figura 2. Pronóstico de la probable trayectoria del huracán “MATTHEW”. Fuente: NHC/NOAA.

El ojo del huracán se ha desplazado lentamente en dirección noroeste en el mar Caribe y la nubosidad del sistema ha ocasionado lluvias fuertes en el norte de la región Caribe, de manera particular, en Magdalena y en sectores de Atlántico, Bolívar y Cesar. Por dicha situación, se tiene el reporte de crecientes súbitas en los ríos que descenden de la Sierra Nevada de Santa Marta, los cuáles se mantienen en alerta roja. También se ha generado la alerta naranja, por probabilidad de inundaciones lentas en amplios sectores de la cuenca del río Ranchería, crecientes lentas en el río Atrato e inundaciones por crecientes súbitas en los ríos del golfo de Urabá.

Sin embargo, la influencia del huracán en la intensidad de las precipitaciones en zonas de la costa, a hoy se ha reducido, al ir un poco más al noroeste. Sin embargo, dada la magnitud del ciclón tropical, no debe bajarse la guardia en las próximas 12 horas, toda vez que podría generar de manera indirecta algunas precipitaciones de carácter moderado.

Por otro lado, se mantiene la amenaza por crecientes súbitas y deslizamientos de tierra en zonas de ladera, debido a que los acumulados de precipitación de los últimos dos días, han ocasionado que los suelos estén

<sup>1</sup> Huracán Categoría 4: Sistema meteorológico con vientos máximos sostenidos que superan los 114 nudos (210 km/h). Los huracanes mayores son aquellos que superan la categoría 3.

mayormente saturados y ante posibles precipitaciones en las próximas horas, puede dar lugar a la ocurrencia puntual de dichos eventos.

De acuerdo con el protocolo nacional de respuesta ante huracanes y otros ciclones tropicales que se sigue dentro del SNGRD, disminuye el nivel de peligrosidad de **ALTA a MODERADA** como se visualiza en la siguiente tabla.

NIVEL DE PELIGROSIDAD	DESCRIPCIÓN
<b>MÍNIMA PELIGROSIDAD</b>	Nivel limitado al período que comprende la temporada de huracanes en el Caribe, independientemente de la ocurrencia o no de un ciclón tropical.
<b>BAJA PELIGROSIDAD</b>	Existen condiciones que representan peligros menores para estructuras y elementos verticales débiles en mar y tierra y para la navegación segura de embarcaciones menores.
<b>MODERADA PELIGROSIDAD</b>	Condiciones propicias para generar daños moderados a estructuras en el mar y la tierra, navegación segura y lesiones a personas.
<b>ALTA PELIGROSIDAD</b>	Condiciones extremas de peligro para la vida de las personas, daños estructurales severos a infraestructura y embarcaciones en tierra y mar.

El IDEAM continuará monitoreando el sistema y recomienda estar atentos a los comunicados, informes o boletines que emita el instituto sobre la evolución de “MATTHEW”.

Se recomienda a los Comités Locales y Departamentales para la Gestión del Riesgo de Desastres y a las demás entidades del SNGRD, realizar las acciones del caso en términos de prevención, ante los posibles impactos del ciclón tropical.

Cualquier inquietud adicional relacionada con éste comunicado, podrá consultarse con el meteorólogo de turno al celular 3208412346 o al teléfono (031)-3075625 de la ciudad de Bogotá D.C.